

## Sodio Solfato Anidro EAB

Il sodio solfato è una polvere bianca cristallina scorrevole. E' una sostanza innocua e igroscopica, derivata dalla produzione in continuo della fibra di viscosa.

### Campi di applicazione

- Industria della detergenza
- Industria del vetro
- Industria della cellulose e della carta
- Industria tessile
- Industria alimentare e farmaceutica
- Industria chimica

### Modalità di consegna

Sfuso, sacchi da carta da 25 kg e 50 kg, Big bags

### Trasporto

Camion e vagoni ferroviari

### Stoccaggio

Mantenere in luogo fresco e asciutto

Codice Doganale: 28 33 11 00

### Specifiche di vendita

Caratteristiche	Unità di misura	Limiti
Aspetto		Polvere bianca
Titolo	% (m/m)	min. 99,8
Zmidità	% (m/m)	max. 0,05
Zinco	% (m/m)	max. 0,02
Ferro	% (m/m)	max. 0,001
Chloruri	% (m/m)	max. 0,005
H <sub>2</sub> O insolubile	% (m/m)	max. 0,02
Sostanze organiche	% (m/m)	max. 0,01
Domanda chimica di ossigeno (COD)	mg/kg	max. 119
Grado di bianco	%	min. 85
Densità sfuso	g/mL	1,35–1,65
pH	-	5,5–7,0

Il prodotto conforme alla Farmacopea Europea

### Analisi al setaccio

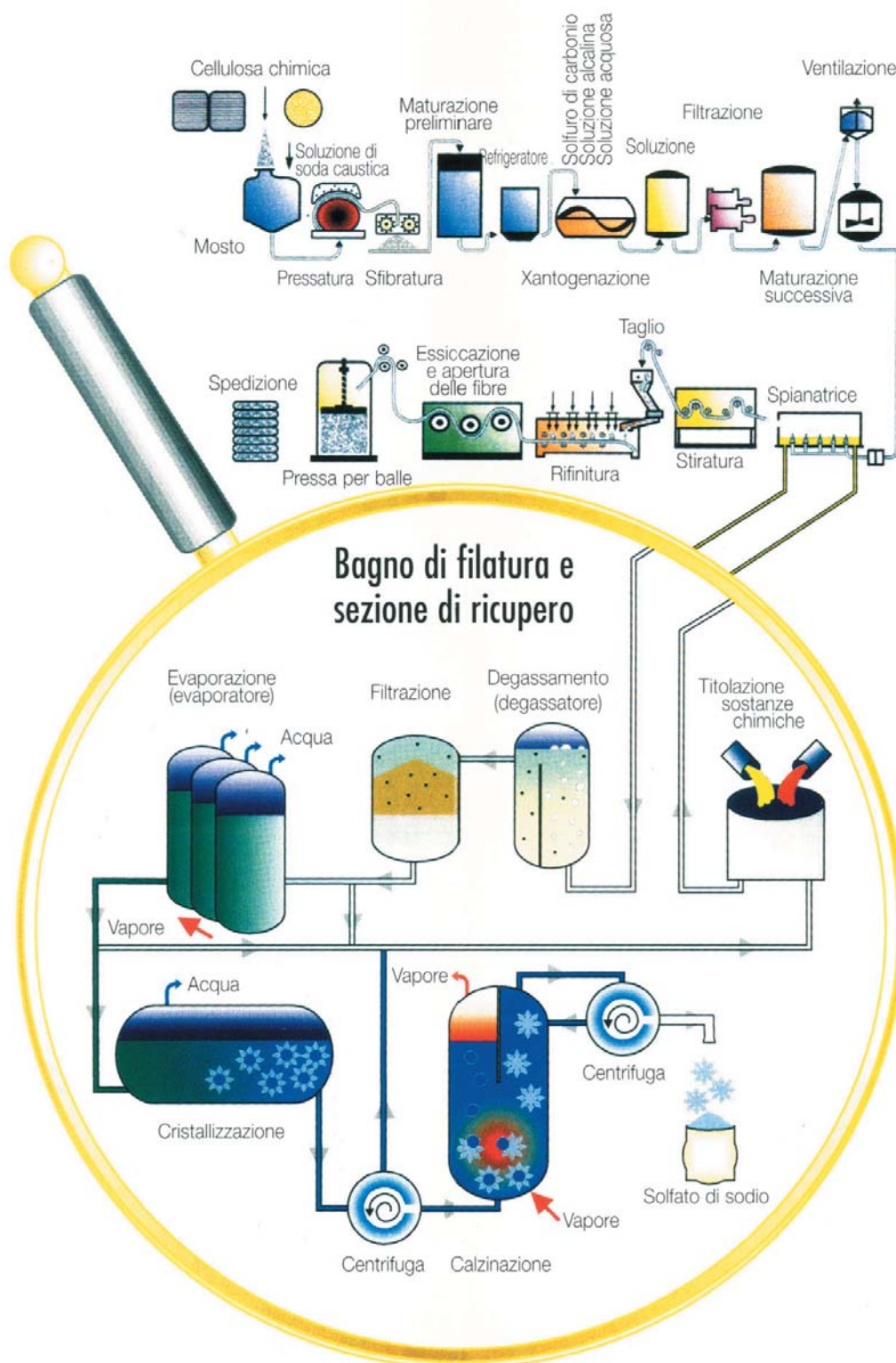
Distribuzione Granulometrica	Unità di misura	Valore
min. 0,315 mm	% (m/m)	0-10
min. 0,250 mm	% (m/m)	2-30
min. 0,200 mm	% (m/m)	10-48
min. 0,160 mm	% (m/m)	35-68
min. 0,100 mm	% (m/m)	60-90
min. 0,063 mm	% (m/m)	80-98

### Proprietà fisiche

Peso molare	(g/Mol)	142,04
Acqua di cristallizzazione (proporzione)	(% poids)	0
Punto di fusione	(°C)	884,0
Densità	(g/cm <sup>3</sup> )	2,697
Solubilità in acqua a 20 °C	(g $\text{Na}_2\text{SO}_4$ /100g $\text{H}_2\text{O}$ )	16

## Processo produttivo

Voir graphique



## Richiesta

Inviateci per favore ulteriori informazioni sui vostri prodotti per e-mail.

Le caselle dei dati contrassegnate con \* sono caselle obbligatorie!

### Certificati/Ulteriori Informazione

Descrizione dei metodi di analisi

Osservazioni:

### Contatto

Rivolgersi a:

\*

Titolo:

Nome:

\*

Cognome:

\*

Ditta:

Paese:

\*

C.A.P./ città:

\*  \*

Via:

\*

E-Mail:

\*

Telefono:

\*

Fax:

aprire

chiudere pagina