

Pressekonferenz

Ergebnisse des 1. Halbjahres 2012

Wien, 22. August 2012

Highlights Q1 und Q2/2012

- **Lenzing hat sich im ersten Halbjahr 2012 in einem schwierigen Marktumfeld sehr gut geschlagen**
 - Ambitionierte wirtschaftliche Ziele voll erfüllt
 - EBITDA-Marge in Q2 gegenüber Q1 verbessert
 - Halbjahres-Ergebnis besser als 2010, aber Rekordwerte 2011 nicht mehr erreichbar
- Neuer Rekordversand von 199.000 Tonnen Fasern im 2. Quartal 2012
- Viscosefaserpreise in Q2 deutlich weniger volatil als Baumwolle
 - Cotton A Preisindex minus 22%¹
 - Viscosefaser-Spotpreis in China minus 8%²
- Lenzing-Faserdurchschnittspreis in Q2 gegenüber Q1 stabil

1) Cotton A-Index: von 103,3 cents/lbs auf 80,3 cents/lbs

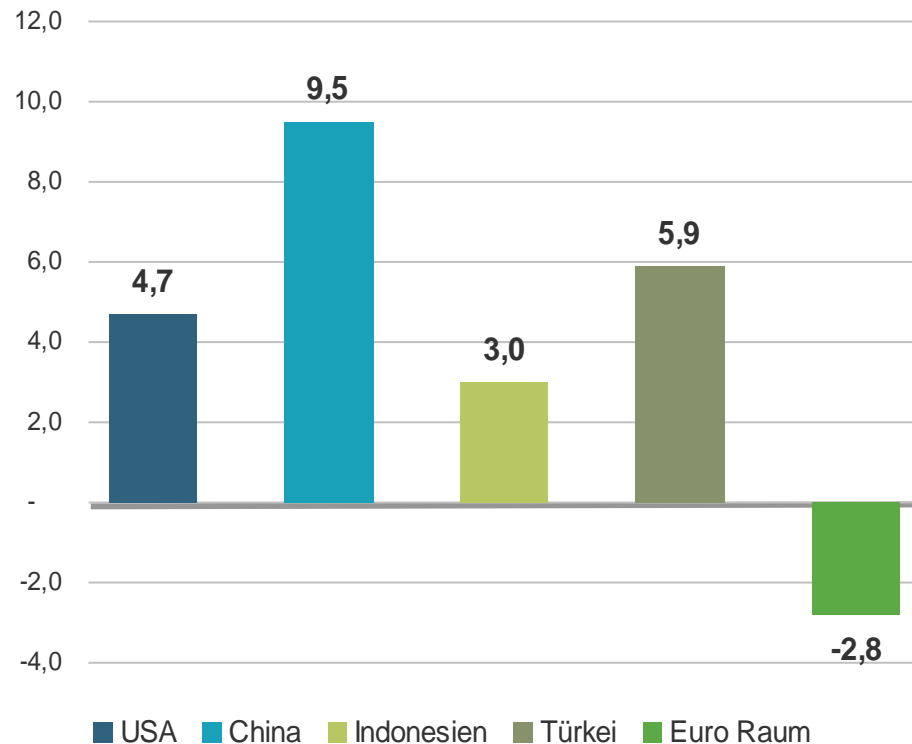
2) CCF: von RMB 15.850/to auf RMB 14.600/to

Wirtschaftliches Umfeld

Momentaufnahme zu Jahresmitte 2012

Ausgewählte Industrieproduktionsdaten

(Daten Mai/Juni 2012, year-on-year in %)



Schwerpunktt Themen:

- Anhaltend unsichererer makro-ökonomischer Ausblick und europäische Schuldenkrise
- Asiatische Exporte betroffen von schwacher Nachfrage aus Europa und USA
- US-Wachstum verlangsamte sich und könnte sich verflachen
- Volatile Wechselkurse

Indonesien:

- Langsameres, aber nach wie vor attraktives Wachstum
- Textilindustrie-Export in Q1 minus 5,2% (nach plus 18,2 % in Q1/2011)¹

Türkei:

- Gesunde Textil- und Nonwovensindustrie
- Höchst attraktiver Inlandsmarkt

Quelle: fibre2fashion.com, 24.7.2012

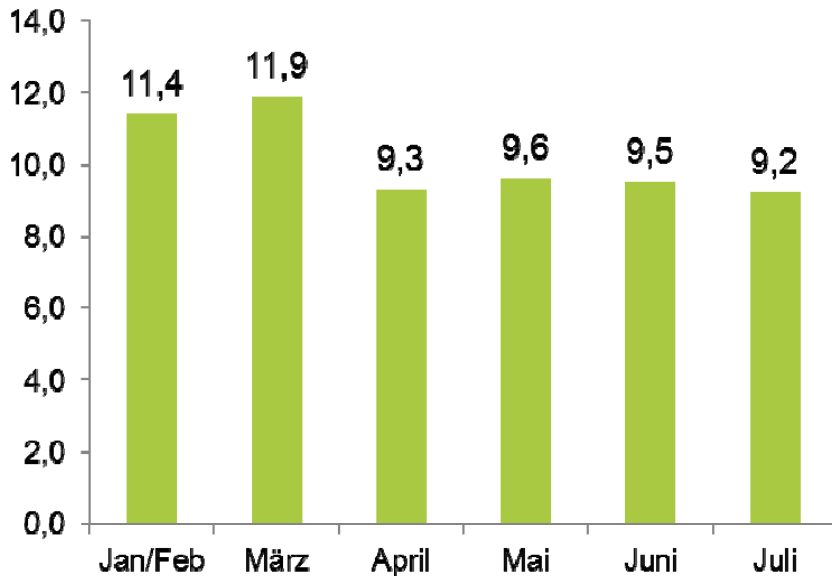
Quelle: Haver Analytics, Juli 2012
Euro Raum, Türkei, Indonesien: Mai 2012; USA, China: Juli 2012

China-Lokomotive bleibt unter Dampf

aber deutliche Abschwächung der Exportdynamik

Industrieproduktion China

(Jänner bis Juli 2012), Wachstumsraten in %



Quelle: National Bureau of Statistics of China, 9.8.2012

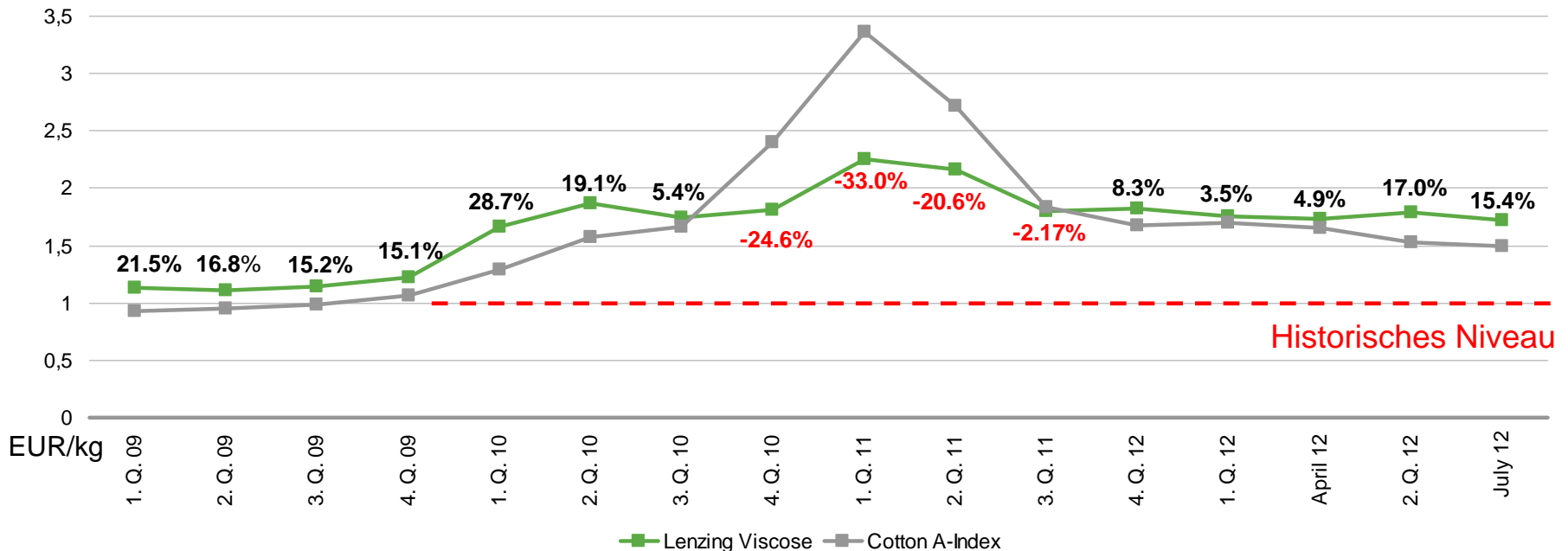
- **Wirtschaftswachstum** „nur“ 7,6% in Q2
- **Textilindustrie schwächelt auf hohem Niveau**
 - Textilexporte Jänner-Mai 2012 nur 2%¹ plus nach zweistelligen Zuwachsraten im Vorjahr
 - Wachstum der gesamten Textilindustrie im Juli 2012 gg. Juli 2010 jedoch wieder 11,8%¹
 - Investitionen in der textilen Kette noch gebremst, aber wieder leicht steigend
- Auswirkungen von zwei aufeinander folgenden **Zinssenkungen** in China müssen sich erst zeigen
- **Chinesischer Yuan** gewinnt über 5% an Wert gegenüber dem EUR im ersten Halbjahr 2012
- **Durchgreifende Änderung** frühestens ab dem 4. Quartal 2012 zu erwarten

1) Quelle: Xinhua, 30. Juni 2012: Januar – Mai 2012, year-on-year

Marktumfeld für Cellulosefasern

Preisprämie¹ Lenzing Fasern gegenüber Baumwolle

- Baumwollpreise seit einigen Wochen auf höherem Niveau wieder stabilisiert
- Historische 15% bis 20% Preisprämie² von Lenzing Viscose[®] gegenüber Baumwolle wieder etabliert
- Trotz hoher Lagerbestände keine Rückkehr zu den früheren Baumwollpreisen

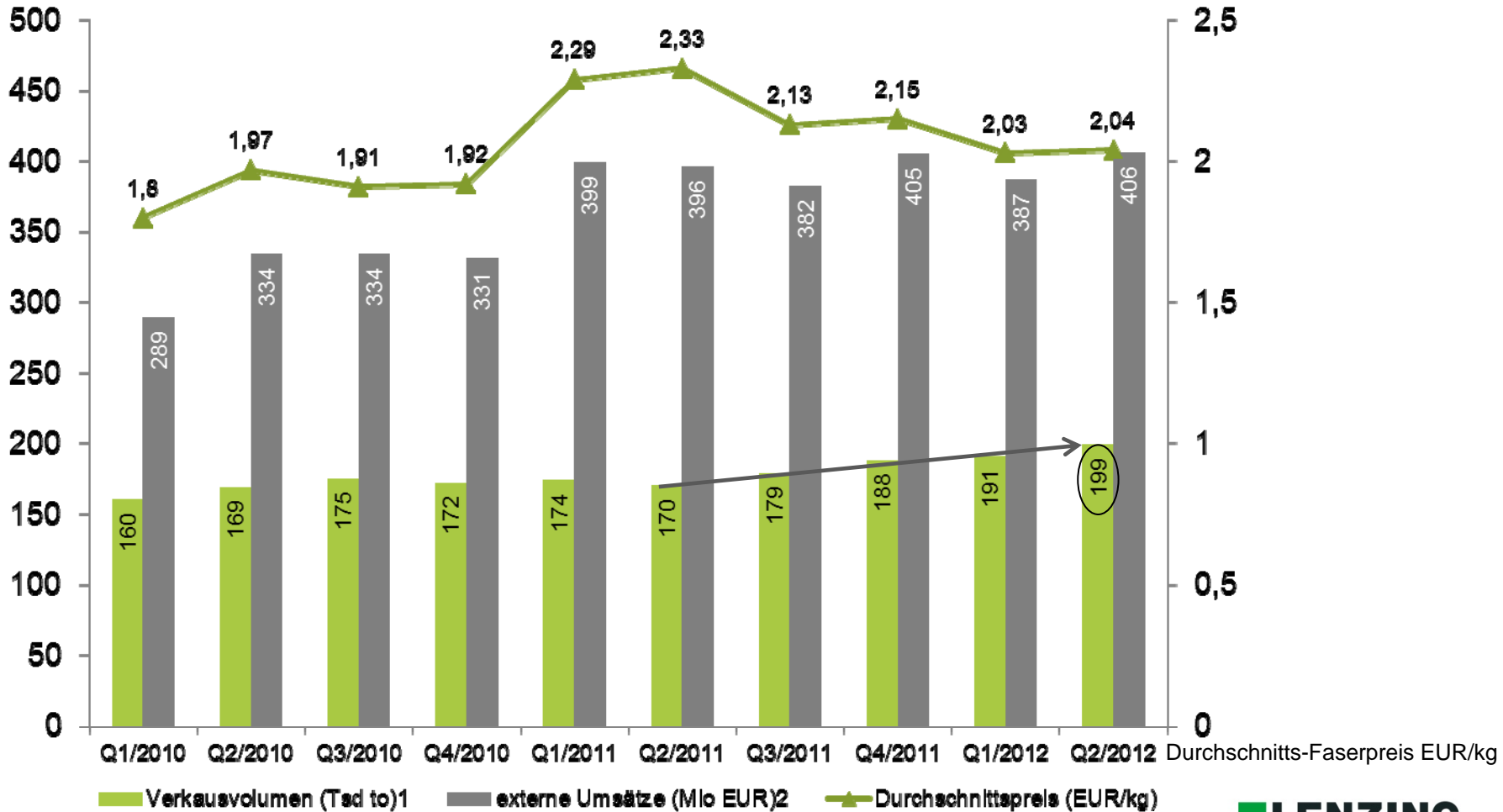


1) Lenzing Standard Viscose vs. Baumwollpreis (EUR/kg)

2) Historisch betrachtet werden Standard-Viscosefasern mit einem Aufschlag von 15-20% auf den Baumwollpreis gehandelt (basierend auf dem Cotton A-Index Spotmarktpreis in EUR/kg; Bloomberg: Cotlook A; Reuters COT-INDX-FE)

Q2 wie erwartet

Expansionsprogramm ermöglichte Absatzsteigerung auf beinahe 200.000 Tonnen in Q2



Lenzing Aktie

02.01.2012-16.08.2012

- Entwicklung 2012 besser als ATX
- Lenzing wieder in Folge im Nachhaltigkeitsindex der Wiener Börse



02.01.2012

16.08.2012

Segment Fibers



Neue Rekordmenge: 390.000 to

- **Rekordmenge im 1. HJ 2012: +13% mehr Fasern verkauft als im 1. HJ 2011**
 - Lenzing konnte der schwachen Marktverfassung gegensteuern
 - Nachfrage nach Lenzing Fasern ist voll intakt
 - Vollausslastung an allen Faser- und Zellstoffproduktionsstandorten
 - Neue Rekorde bei TENCEL[®], Modal schwächer als zuletzt



Übersicht Kapazitätserweiterungen

Investmentprogramm 1,6 Mrd EUR bis 2015

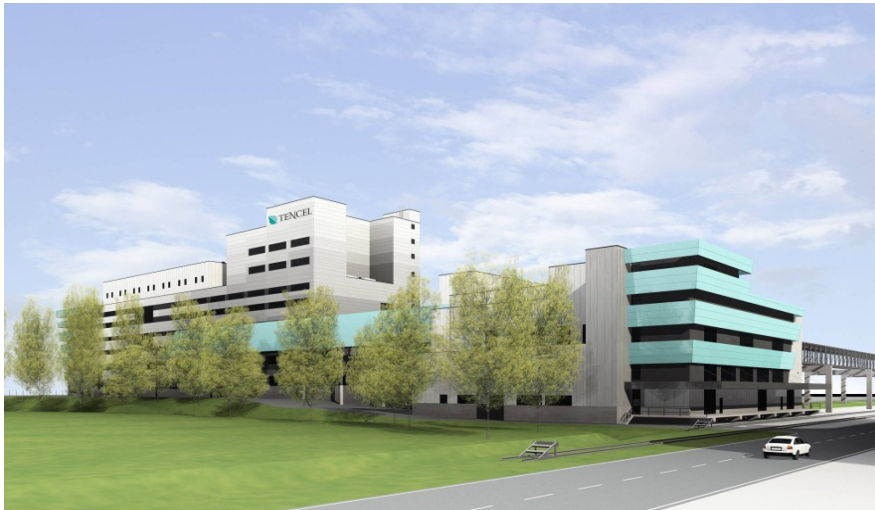
Faserkapazität

Werk	Geplante Kapazität – 31.12.2011 (Tonnen)	Geplante Kapazität – 31.12.2012 (Tonnen)	Geplante Kapazität – 31.12.2013 (Tonnen)	Geplante Kapazität – 31.12.2014 (Tonnen)	Geplante Kapazität – 31.12.2015 (Tonnen)
Lenzing / Österreich	250.000	250.000	260.000	310.000	310.000
Lenzing Viscose®	150.000	150.000	160.000 (Q2)	110.000	110.000
Lenzing Modal®	100.000	100.000	100.000	140.000	140.000
TENCEL®	-	-	-	60.000	60.000
Purwakarta / Indonesien, Lenzing Viscose®	240.000	320.000 (Q4)	325.000	325.000	325.000
Nanjing / China, Lenzing Viscose®	140.000	170.000	170.000	170.000	250.000
Heiligenkreuz / Österreich, TENCEL®	60.000	60.000	70.000	70.000	70.000
Grimsby / UK, TENCEL®	40.000	40.000	40.000	40.000	40.000
Mobile / USA, TENCEL®	40.000	50.000 (Q2)	50.000	50.000	110.000
Indien, Lenzing Viscose®	-	-	-	-	80.000
Fasern gesamt	770.000	890.000	915.000	965.000	1.185.000

TENCEL® am Standort Lenzing

Ausbauprogramm

- Baubeginn im Juni 2012
- Bauzeit rund 24 Monate
- Investitionskosten: 130 Mio EUR (ohne Infrastruktur)
- Produktionskapazität: 60.000 to p.a.
- Zusätzliche Mitarbeiter: 110



PT. South Pacific Viscose/Indonesien

Ausbauprogramm

- Voraussichtlich frühzeitige Fertigstellung der fünften Linie
- Anfahren der neuen Anlage für Q4/2012 geplant
- Dadurch Erhöhung der Jahres-Nennkapazität bei SPV auf 320.000 to p.a. (derzeit 240.000 to p.a.)
- Anschließend Debottlenecking: +5.000 to auf 325.000 to p.a.



TENCEL® Werk in Mobile/USA

Ausbauprogramm

- Aufstockung der Produktionskapazität von 40.000 to auf 50.000 to p.a.
- Ausbauprogramm abgeschlossen
- TENCEL® Fasern hauptsächlich für den US-Markt, davon ca. 60% für Nonwovens-Applikationen



Lenzing Modal®

Marketingschwerpunkte

- **ProModal® Kampagne in Hongkong**
 - Groß angelegte Werbekampagne des langjährigen Kunden A-Fontane für Lenzing Modal® Heimtextilien
 - Roadshow, Inserate, Billboards, TV-Spot, Sponsoring einer populären TV-Serie



TENCEL®

Marketingschwerpunkte

Jubiläum: 20 Jahre TENCEL® am Markt

■ Denim

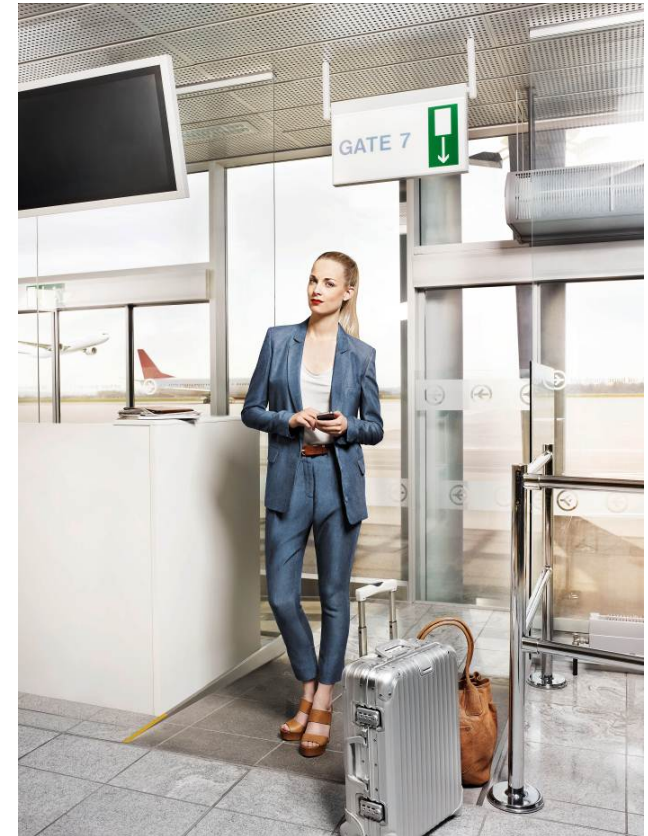
- TENCEL® macht Jeans weich und garantiert ein perfektes Tragegefühl
- TENCEL® verbessert die Umweltverträglichkeit von Jeans deutlich

■ TENCEL® in Geweben

Vorbereitung auf neue

TENCEL® Anlage in Lenzing

- für Hemd, Bettwäsche und andere Webwaren



Nonwovens

Marketingschwerpunkte

Branding-Kooperationen

■ Pamperino Babyfeuchttücher

- Seit Jahresbeginn 2012 ist das Lenzing Viscose® Logo auf der Verpackung zu sehen
- Partner: Fa. Avangard, Russland



■ Neue Generation von Sliepeinlagen

- TENCEL® Liner ist das erste Produkt mit einem Topsheet aus 100% TENCEL® Fasern
- Partner: Fa. Yejimiin, Korea



Segmente Plastics Products & Engineering



Segment Plastics Products

- Markterfolge mit High-Tech-Mehrschichtverbunden zur Kaschierung isolierter Rohrleitungen sowie mit Folienverbunden für Dämmstoffe
- Hohe Rohstoffkosten belasten das Ergebnis



Mio EUR	1-6/2012	1-6/2011	Änderung in %
Gesamt-Umsatz	86,9	92,2	-5,7
Segment-EBITDA	7,8	8,7	-10,1
Segment-EBIT	4,9	5,3	-7,5

Segment Engineering

- Auftragseingänge im gesamten 1. HJ auf hohem Niveau
- Bereich Faser- und Zellstofftechnik profitierte von der hohen Investitionstätigkeit der Lenzing Gruppe
- In anderen Bereichen ab Jahresmitte leichte Abschwächung bei den Auftragseingängen



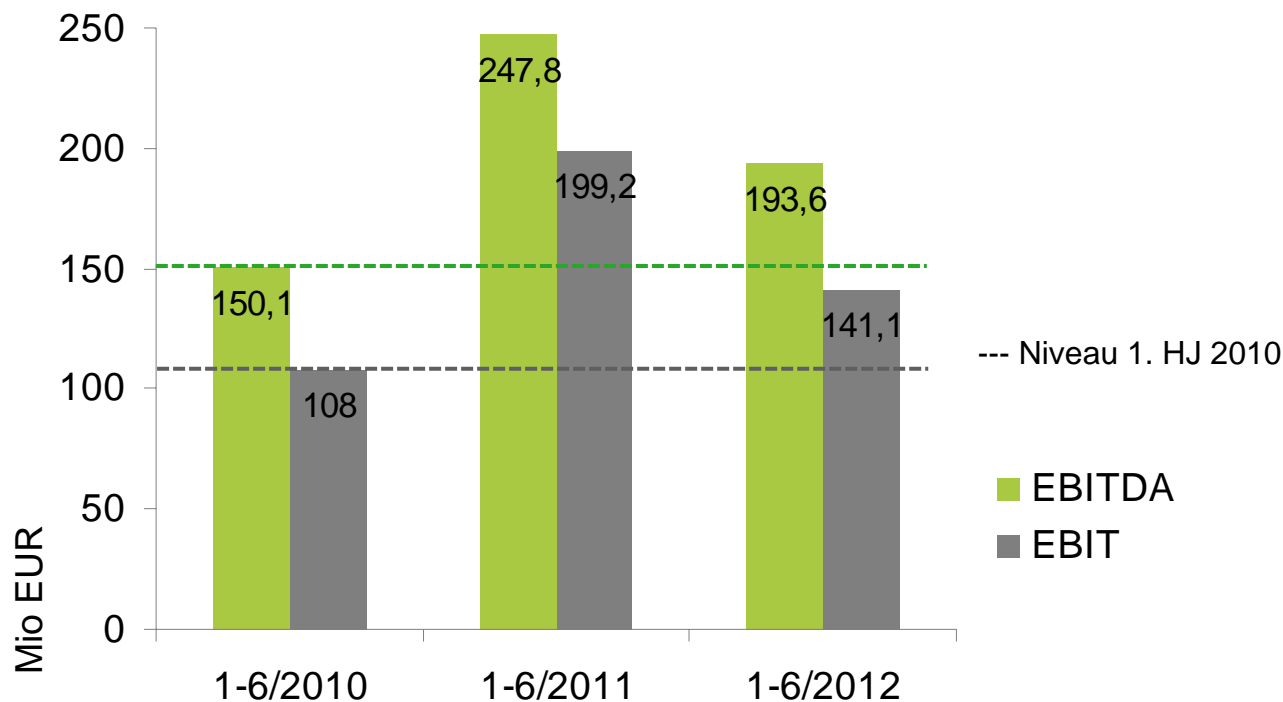
	Mio EUR	1-6/2012	1-6/2011	Änderung in %
Umsatz		58,3	53,7	8,6
Segment-EBITDA		4,1	4,9	-16,3
Segment-EBIT		3,3	4,2	-22,1

Konzernergebnis 1. HJ 2012



Gutes erstes Halbjahr 2012

- Unter dem Rekordhalbjahr 2011 und über dem guten 1. Halbjahr 2010
- EBITDA-Marge von 18,2 Prozent über dem langjährigen Durchschnitt
- EBIT-Marge von 13,3 Prozent anhaltend attraktiv



Punktlandung bei der Guidance 2012

Guidance GJ 2012		Ergebnis 1. HJ 2012	Guidance erfüllt
Umsatz	ca. EUR 2,2 – 2,3 Mrd	EUR 1,1 Mrd	✓
EBITDA	ca. EUR 400 – 480 Mio	EUR 193,6 Mio	✓
EBIT	ca. EUR 285 – 365 Mio	EUR 141,1 Mio	✓
Verkaufsvolumen	ca. 810.000 Tonnen	390.000 Tonnen	✓

Guidance Q2/2012		Ergebnis Q2/2012	Guidance erfüllt
EBIDTA Q2	ca. EUR 100 Mio	EUR 100,6 Mio	✓

- Fünftes Quartal in Folge, in dem Erwartung erfüllt oder übertroffen wird (seit Re-IPO im Juni 2011)
- Lenzing baut Track-Record in volatilem Umfeld

Solides 1. HJ 2012

nach IFRS		1-6/2012	1-6/2011	Änderung in %
Umsatz	(in Mio EUR)	1.061,8	1.076,2	-1,3
EBITDA	(in Mio EUR)	193,6	247,8	-21,9
EBITDA-Marge	(in %)	18,2	23,0	-
EBIT	(in Mio EUR)	141,1	199,2	-29,2
EBIT-Marge	(in %)	13,3	18,5	-
Nettoergebnis	(in Mio EUR)	100,1	145,3	-31,1
Gewinn je Aktie	(in EUR)	3,66	5,39	-32,2

- Wie erwartet keine Wiederholung des Rekordergebnisses des 1. HJ 2011
- Umsatz: Mehrmenge kann Preisrückgang beinahe ausgleichen
- Über 100 Mio EUR Nettogewinn im 1. HJ 2012

Bilanz

nach IFRS		30.06.2012	31.12.2011	Änderung in %
Bilanzsumme	(Mio EUR)	2.347,0	2.340,5	0,3
Bereinigtes Eigenkapital ¹⁾	(Mio EUR)	1.096,6	1.048,1	4,6
Bereinigte Eigenkapitalquote	(%)	46,7	44,8	-
Net Financial Debt	(Mio EUR)	268,0	159,1	68,5
Net Gearing	(%)	24,4	15,2	-
Summe liquide Mittel inkl. Wertpapiere	(Mio EUR)	382,8	493,8	-22,5
Offene Kreditlinien	(Mio EUR)	211,8	250,8	-15,6

- Knapp 1,1 Mrd EUR Eigenkapital
- Weniger als 25% Verschuldungsgrad
- Knapp 600 Mio EUR frei verfügbare Mittel

1) inkl. Investitionszuschüsse, abzgl. anteilige latente Steuern

Neuer Ausblick GJ 2012

Q3/2012: schwächstes Quartal und begrenzte Sicht für Q4

Ausblick 2012		Bisheriger Ausblick
Umsätze	ca. EUR 2,1 – 2,15 Mrd	EUR 2,2 – 2,3 Mrd
EBITDA	ca. EUR 350 – 400 Mio	EUR 400 – 480 Mio
EBIT	ca. EUR 240 – 290 Mio	EUR 285 – 365 Mio
Verkaufsvolumen	ca. 810.000 Tonnen (unverändert)	810.000 Tonnen
Capex	ca. EUR 325 Mio	EUR 350 Mio
Dividendenpolitik	ca. 25% des Konzern-Jahresüberschusses (unverändert)	25%
Steuerquote	Rund 22-24%	n.a.

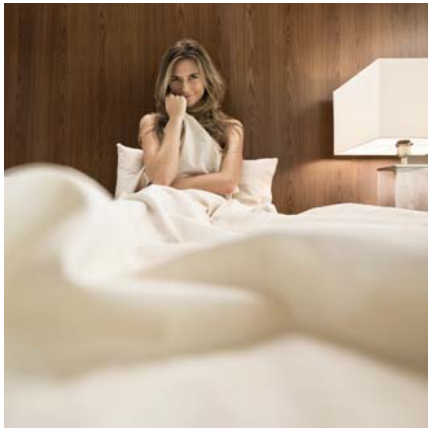
Erwartung Q3/2012

- Schwächeres **Preisumfeld** trifft uns mit zeitlicher Verzögerung
- **Durchschnittsfaserpreis** zwischen EUR 1,95 und 2,00/kg
- **EBITDA** zwischen EUR 85 und 90 Mio
- **Absatzvolumen** von rund 200.000 Tonnen
- **Niedrigere Steuerquote** aufgrund der Gruppenbesteuerung mit B & C

Relevante Faktoren für Q4/2012

- **Makro-ökonomisches Umfeld**
- **Preisumfeld**
 - Erste zuverlässige Daten zur **Baumwollproduktion** 2012/2013
- Anlaufphase **Linie 5** (Indonesien)

Danke für Ihre Aufmerksamkeit!



Warnhinweis

- Die in diesem Dokument enthaltenen Informationen oder Meinungen wurden nicht unabhängig nachgeprüft, und es wird keine ausdrückliche oder stillschweigende Zusicherung oder Gewähr hinsichtlich ihrer Eignung, Richtigkeit oder Vollständigkeit übernommen bzw. darf sich der Empfänger nicht auf diese verlassen.
- Dieses Dokument kann Aussagen über zukünftige Erwartungen und andere zukunftsgerichtete Aussagen enthalten, die auf den derzeitigen Ansichten und Annahmen des Managements basieren und mit bekannten und unbekanntem Risiken und Unsicherheiten verbunden sind, die bewirken können, dass die tatsächlichen Ergebnisse und Ereignisse wesentlich von den in den zukunftsgerichteten Aussagen enthaltenen abweichen.
- Weder die Lenzing AG noch ein mit ihr verbundenes Unternehmen oder ihre Berater oder Vertreter können in irgendeiner Weise (bei Fahrlässigkeit oder anderweitig) für Verluste, die durch die Benutzung dieses Dokuments, seines Inhalts oder in irgendeinem Zusammenhang mit diesem Dokument entstehen, haftbar gemacht werden.
- Einige Zahlen in dieser Präsentation wurden nach kaufmännischer Praxis und kaufmännischen Regeln gerundet. Errechnete Summen aus so gerundeten Zahlen können in manche Tabellen von der angegebenen exakten Gesamtsumme abweichen.